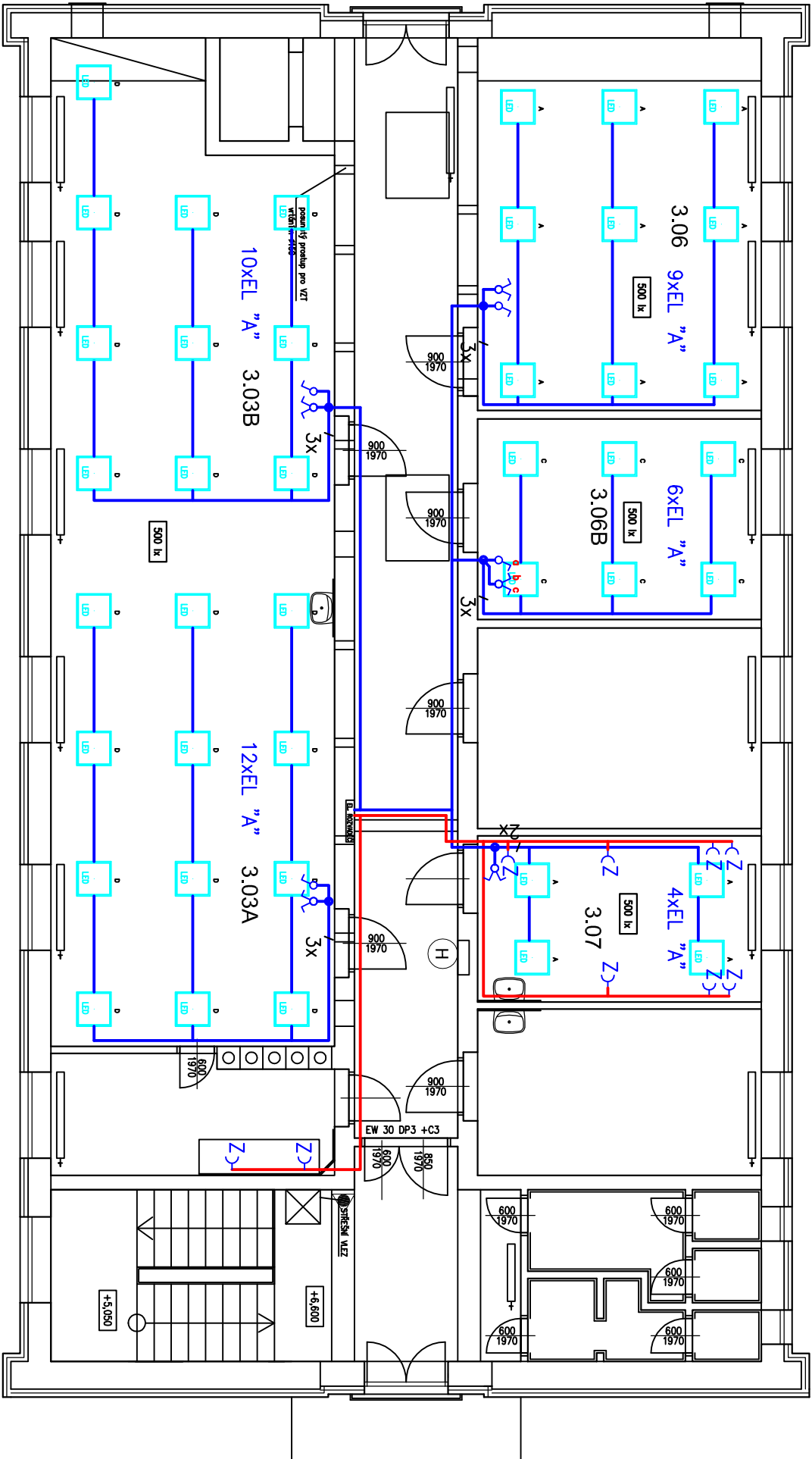


ELEKTROINSTALACE 3.NP



LEGENDA:

- KABELOVÉ VEDENÍ CYKY-J 3(2)x1,5, B10/1
- KABELOVÉ VEDENÍ CYKY-J 3x2,5, JIŠTĚNÍ B16/1
- SPÍNAČ OSVĚTLENÍ ŘÁZENÍ 1 – ZAPUŠTĚNÝ
- SPÍNAČ OSVĚTLENÍ ŘÁZENÍ 5 – ZAPUŠTĚNÝ
- ZÁSUŠKA 230V 16A – ZAPUŠTĚNÁ
- MŘÍŽKOVÉ LED SVÍTIDLO 595x595mm 37W, 4300lm, 4000K, IP20

ROZVODY BUDOU PROVEDENY ZE STÁJÍCÍCH PATROVÝCH ROZVADĚČŮ KABELY CYKY
PŘÍSLUŠNÝCH DIMENZÍ ULOŽENÝMI POD OMÍTKOU POPŘ. NAD PODHLEDY

Napěťová soustava: 3+N+PE 400/230V 50Hz TN-C-S

Ochrana před nebezpečným dotykovým napětím:
AUTOMATICKÝM ODPOJENÍM OD ZDROJE, zvýšená PROUDOVÝMI CHRÁNIČI
dle ČSN 33 2000-4-41 ed.2

Vypracoval:	Zodpovědný projektant:	Hlavní inženýr projektu:
ING. Petr HASENÖHRL	ING. Petr HASENÖHRL	ING. Jaroslav DVOŘÁK
Místo stavby: Svítavý p.č. 2918/3, k.ú Svítavy - předměstí	Investor: Pardubický kraj, Komenského náměstí 125, 532 11 Pardubice	Ing. Jaroslav DVOŘÁK Řečtova 6, Svítavy 568 02 www.sinc.cz, dvorak@sinc.cz IČ: 866 81 087
Akce: MODERNIZACE INFRASTRUKTURY SPECIÁLNÍCH ŠKOL A ŠKOLSKÝCH ZAŘÍZENÍ	Formát: Datum: 03/2019	Paré:
Objekt: Pedagogicko-psychologická poradna Ústí nad Orlicí, pracoviště Svítavy	Stupeň: DPS	
Výkres: D.1.4.4 SILNOPROUDÁ ELEKTROTECHNIKA	Zak. č.: 190106	
	Měřítko: 1:100	
	Č.v.	
		D.1.4.4.4